

Ces paliers sont conçus pour les industries ayant les exigences les plus importantes sur l'étanchéité afin de combattre la pollution. Ils sont destinés aux machines agroalimentaires, aux convoyeurs, à la production de médicaments, aux équipements médicaux, aux industries du gaz, des huiles, de la viande, du lait, etc. Afin de réduire le risque bactérien, ce modèle est caractérisé par des surfaces lisses, des angles arrondis et peut être nettoyé à haute pression dans toutes les directions. L'indice de protection de ces paliers est IP67. Ils sont interchangeables avec les séries standards. Un graisseur en acier inoxydable est présent pour remplir de façon optimale le palier avec de la graisse alimentaire afin d'empêcher toute condensation intérieure. Le roulement auto aligneur type SA avec bague de serrage excentrique est sans entretien, graissé à vie avec de la graisse FM222 et oscillant dans une frette afin d'éliminer toute usure du palier. La face d'appui du palier est sans évidement, le capot est vissé. La matière utilisée pour la fabrication du palier est du DUPOLIT® (stabilité et résistance extrême). Le palier peut être monté dans toute les directions et accepte un défaut d'alignement de $\pm 3^\circ$. La température d'utilisation est comprise entre -30°C et $+100^\circ\text{C}$.

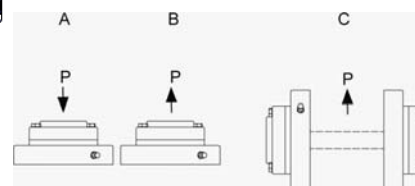
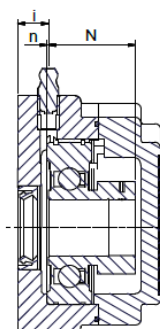
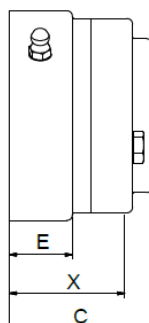
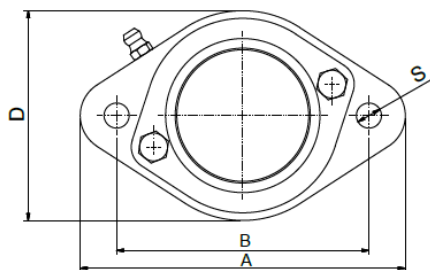
Indice de protection pour cette série: **IP 67**

Cette série de palier répond aux normes: USDA NSF / ANSI / 3-A 14159-1-2010, FDA et européenne 1935/2004.

Palier complet fermé, NG .. F20

3D dispo

Palier complet ouvert, NG .. F21



Les références marquées d'une * sont en cours de fabrication

Références palier fermé	Références palier ouvert	Dimensions en mm											Charges Max (kN)			Couple de serrage Max		Poids (kg)
		Roulement en acier série SA - Serrage excentrique											A	B	C	Ø vis	Nm	
Type F2		d Ø axe	A	B	C	D	E	S	X	i	n	N	A	B	C	Ø vis	Nm	Palier + Rlt.
NG 20 F20	NG 20 F21	20	116	90	51	75	22.5	9	43	11	0.5	31	4.58	19.75	29.15	M8	15	0.43
NG 25 F20	NG 25 F21	25	123	99	52	79	22.5	9	44	11	0.5	31.5	4.09	20.11	22.51	M8	15	0.51
NG 30 F20	NG 30 F21	30	145	117	58	90	22.5	11	48	11	0.5	36.7	4.65	11.26	27.24	M10	30	0.77
NG 35 F20	NG 35 F21	35	160	130	60	99	22.5	13.5	50	11	0.5	39.4	4.98	12.31	27.52	M12	40	0.99
NG 40 F20	NG 40 F21	40	174	144	65	110	22.5	13.5	56	11	0.5	44.7	3.69	12.80	35.07	M12	40	1.30
* NG 50F20	* NG 50F21	50	197	157	70	126	26.5	17.5	58	12	0.5	46	4.58	16.11	44.96	M16	60	1.60
* NG 60 F20	* NG 60 F21	60	250	202	82	152	28.5	22	70	15	0.5	54.8	4.68	20.43	54.72	M20	90	2.82

Couple de serrage maximum en Nm pour les vis de fixation des capots: Vis M6 = 2 Nm



Ces paliers sont conçus pour les industries ayant les exigences les plus importantes sur l'étanchéité afin de combattre la pollution. Ils sont destinés aux machines agroalimentaires, aux convoyeurs, à la production de médicaments, aux équipements médicaux, aux industries du gaz, des huiles, de la viande, du lait, etc. Afin de réduire le risque bactérien, ce modèle est caractérisé par des surfaces lisses, des angles arrondis et peut être nettoyé à haute pression dans toutes les directions. L'indice de protection de ces paliers est IP67. Ils sont interchangeables avec les séries standards. Un graisseur en acier inoxydable est présent pour remplir de façon optimale le palier avec de la graisse alimentaire afin d'empêcher toute condensation intérieure. Le roulement auto aligneur type SA avec bague de serrage excentrique est sans entretien, graissé à vie avec de la graisse FM222 et oscillant dans une frette afin d'éliminer toute usure du palier. La face d'appui du palier est sans évidement, le capot est vissé. La matière utilisée pour la fabrication du palier est du DUPOLIT® (stabilité et résistance extrême). Le palier peut être monté dans toute les directions et accepte un défaut d'alignement de $\pm 3^\circ$. La température d'utilisation est comprise entre -30°C et $+100^\circ\text{C}$.

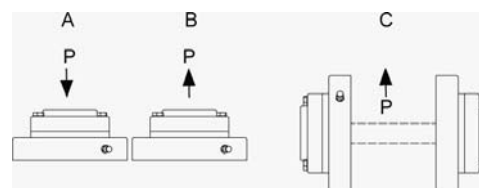
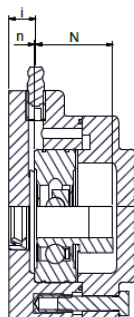
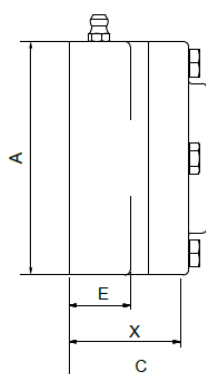
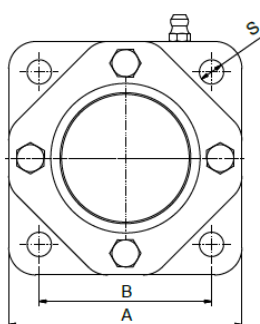
Indice de protection pour cette série: **IP 67**

Cette série de palier répond aux normes: USDA NSF / ANSI / 3-A 14159-1-2010, FDA et européenne 1935/2004.

Palier complet fermé, NG .. F40

3D dispo

Palier complet ouvert, NG .. F41



Les références marquées d'une * sont en cours de fabrication

Références palier fermé	Références palier ouvert	Dimensions en mm										Charges Max (kN)			Couple de serrage Max		Poids (kg)
		Roulement en acier série SA - Serrage par excentrique										A	B	C	Ø vis	Nm	
Type F4		d Ø axe	A	B	C	E	S	X	i	n	N						
NG 20 F40	NG 20 F41	20	86	63.5	51	22.5	9	43	11	0.5	31	9.16	17.44	33.57	M8	15	0.52
NG 25 F40	NG 25 F41	25	95	70	52	22.5	9	44	11	0.5	31.5	8.48	25.89	34.41	M8	15	0.63
NG 30 F40	NG 30 F41	30	108	82.5	58	22.5	11	48	11	0.5	36.7	9.35	25.30	37.65	M10	30	0.91
NG 35 F40	NG 35 F41	35	118	95	60	22.5	13.5	50	11	0.5	39.4	9.17	21.54	64.72	M12	40	1.10
NG 40 F40	NG 40 F41	40	130	101.5	65	22.5	13.5	56	11	0.5	44.7	8.82	27.67	83.17	M12	40	1.50
* NG 50 F40	* NG 50 F41	50	143	111	70	26.5	16	58	12	0.5	46	8.83	40.27	112.39	M16	60	1.84
* NG 60 F40	* NG 60 F41	60	175	143	82	28.5	18	70	15	0.5	54.8	9.09	51.08	136.79	M20	90	3.09

Couple de serrage maximum en Nm pour les vis de fixation des capots: Vis M6 = 2 Nm



Ces paliers sont conçus pour les industries ayant les exigences les plus importantes sur l'étanchéité afin de combattre la pollution. Ils sont destinés aux machines agroalimentaires, aux convoyeurs, à la production de médicaments, aux équipements médicaux, aux industries du gaz, des huiles, de la viande, du lait, etc. Afin de réduire le risque bactérien, ce modèle est caractérisé par des surfaces lisses, des angles arrondis et peut être nettoyé à haute pression dans toutes les directions. L'indice de protection de ces paliers est IP67 et sont interchangeables avec les séries standards. Un graisseur en acier inoxydable est présent pour remplir de façon optimale le palier avec de la graisse alimentaire afin d'empêcher toute condensation intérieure. Le roulement auto aligneur type SA avec bague de serrage excentrique est sans entretien, graissé à vie avec de la graisse FM222 et oscillant dans une frette afin d'éliminer toute usure du palier. La face d'appui du palier est sans évidement, le capot est vissé. La matière utilisée pour la fabrication du palier est du DUPOLIT® (stabilité et résistance extrême). Le palier peut être monté dans toute les directions et accepte un défaut d'alignement de $\pm 3^\circ$. La température d'utilisation est comprise entre -30°C et $+100^\circ\text{C}$.

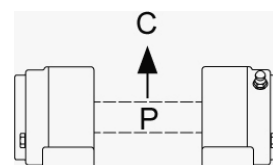
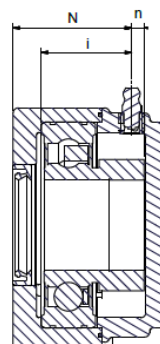
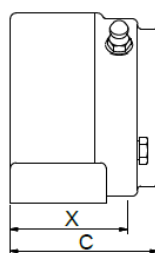
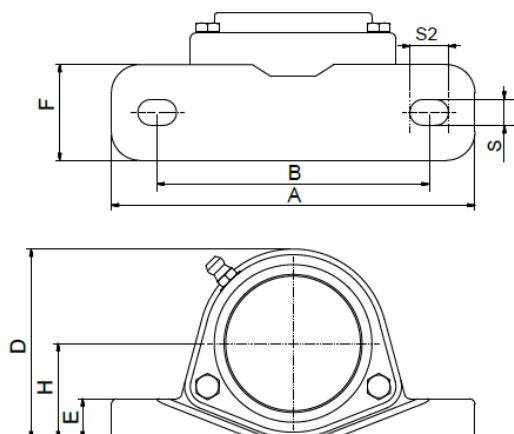
Indice de protection pour cette série: **IP 67**

Cette série de palier répond aux normes: USDA NSF / ANSI / 3-A 14159-1-2010, FDA et européenne 1935/2004.

Palier complet fermé, NG ..SF 20

3D dispo

Palier complet fermé, NG ..SF 21



Références palier fermé	Références palier ouvert	Dimensions en mm														Charges Max (kN)	Couple de serrage Max		Poids (kg)
		Roulement en acier série SA - Serrage par bague excentrique															C	Ø vis	
Type SF 2		d Ø axe	A	B	C	D	E	F	H	S	S2	X	i	n	N	Palier + Rit.			
NG 20 SF 20	NG 20 SF 21	20	127	95	52	67	14	33.5	33.3	9	13.5	43	27	4.5	38	12.49	M8	20	0.42
NG 25 SF 20	NG 25 SF 21	25	140	105	53	73	15	34.5	36.5	9	13.5	44	28	4.0	39	11.36	M8	20	0.51
NG 30 SF 20	NG 30 SF 21	30	160	121	59	85	17	38.5	42.9	11	16.5	48	34	3.2	45	17.21	M10	35	0.77
NG 35 SF 20	NG 35 SF 21	35	167	127	60	93	18	38.5	47.6	13	19.5	52	35	4.9	46	14.27	M12	50	0.93
NG 40 SF 20	NG 40 SF 21	40	184	137	66	100	18	42.5	49.2	13	19.5	54	40	5.2	51	19.42	M12	50	1.30

Couple de serrage maximum en Nm pour les vis de fixation des capots: Vis M5 = 0.5 Nm



Ces paliers sont conçus pour les industries ayant les exigences les plus importantes sur l'étanchéité afin de combattre la pollution. Ils sont destinés aux machines agroalimentaires, aux convoyeurs, à la production de médicaments, aux équipements médicaux, aux industries du gaz, des huiles, de la viande, du lait, etc. Afin de réduire le risque bactérien, ce modèle est caractérisé par des surfaces lisses, des angles arrondis et peut être nettoyé à haute pression dans toutes les directions. L'indice de protection de ces paliers est IP67. Ils sont interchangeables avec les séries standards. Un graisseur en acier inoxydable est présent pour remplir de façon optimale le palier avec de la graisse alimentaire afin d'empêcher toute condensation intérieure. Le roulement auto aligneur type SA avec bague de serrage excentrique est sans entretien, graissé à vie avec de la graisse FM222 et oscillant dans une frette afin d'éliminer toute usure du palier. La face d'appui du palier est sans évidement, le capot est vissé. La matière utilisée pour la fabrication du palier est du DUPOLIT® (stabilité et résistance extrême). Le palier peut être monté dans toute les directions et accepte un défaut d'alignement de $\pm 3^\circ$. La température d'utilisation est comprise entre -30°C et $+100^\circ\text{C}$.

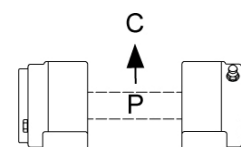
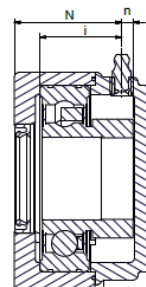
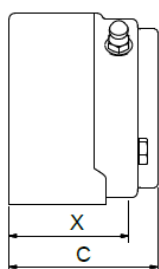
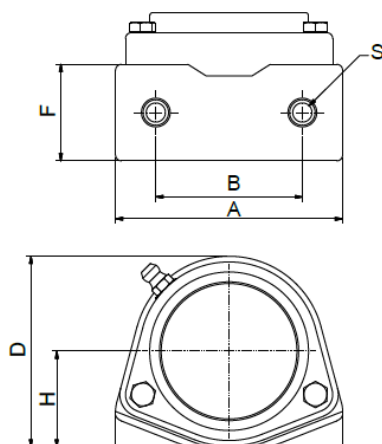
Indice de protection pour cette série: **IP 67**

Cette série de palier répond aux normes: **USDA NSF / ANSI / 3-A 14159-1-2010, FDA et européenne 1935/2004.**

Palier complet fermé, NG .. S 20

3D dispo

Palier complet fermé, NG .. S 21



Références palier fermé	Références palier ouvert	Dimensions en mm												Charges Max (kN)	Couple de serrage Max		Poids (kg)
		Roulement en acier série SA - Serrage par bague excentrique													C	Ø vis	
Type S2	d Ø axe	A	B	C	D	F	H	S	X	i	n	N					
NG 20 S20	NG 20 S21	20	79	50.8	52	67	33.5	33.3	M8	38	27	4.5	31	21.71	M8	20	0.40
NG 25 S20	NG 25 S21	25	87	50.8	53	73	34.5	36.5	M8	39	28	4.0	31.5	17.41	M8	20	0.50
NG 30 S20	NG 30 S21	30	100	76.2	59	85	38.5	42.9	M10	45	34	3.2	36.7	23.97	M10	35	0.80
NG 35 S20	NG 35 S21	35	110	82.6	60	93	38.5	47.5	M12	52	35	4.9	46	22.08	M12	50	0.94
NG 40 S20	NG 40 S21	40	122	88.9	66	100	42.5	49.2	M12	58	40	5.2	51	26.96	M12	50	1.30

Couple de serrage maximum en Nm pour les vis de fixation des capots: **Vis M5 = 0.5 Nm**

