

TECO

Concentration du mélange: 1 / 3

1 litre de TECO + 3 litres d'eau, soit 4 litres de produit nettoyant

Testé sur:

Vieille graisse sèche sur sol en béton peint,
Bâti de machine,

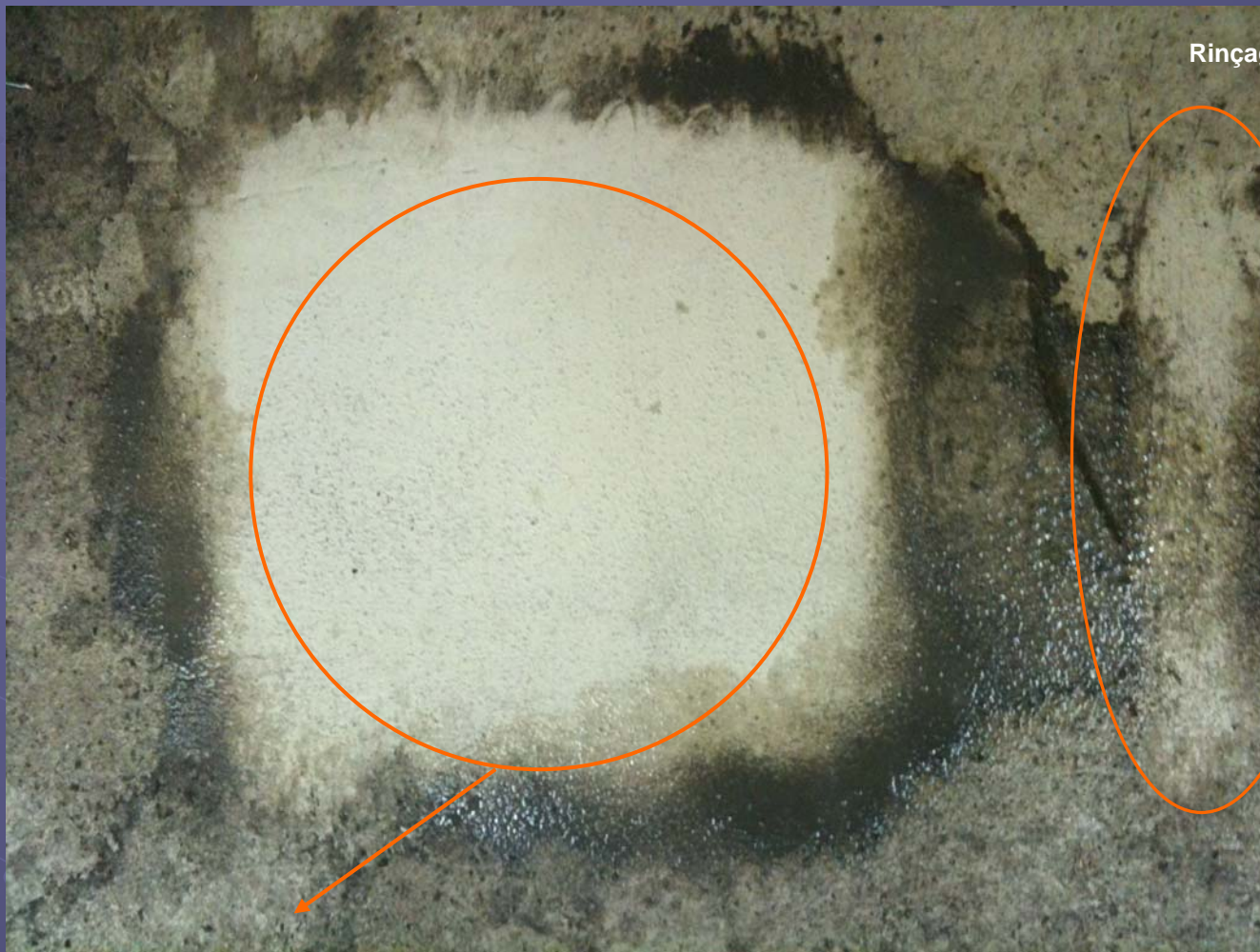
Tache de graisse existante depuis plus de 10 ans,
dans un atelier de mécanique



Vaporisation du nettoyant TECO sur la tache

Résultat après 15 secondes d'application

Ensuite: Brosage léger,
Essuyage,
Rinçage avec une éponge



Résultat après 10 minutes d'application

Ensuite: Brosage léger,
Essuyage,
Rinçage avec une éponge

Résultat obtenu sur un bâti de machine outils

Vaporisation, 10 secondes d'attente,
essuyage avec un papier absorbant.

